



みんなが主役になろう！  
笑顔あふれる泉の里



「ふれあい泉の里」運営方針

1. ご利用者様が自立した日常生活を営むことができるように配慮します。
2. ご家族様の身体的・精神的ご負担の軽減を図ります。
3. 高齢者福祉活動を通じ、地域社会に貢献してまいります。

介護のことなら私たちになんでもご相談ください！

自分・家族に介護が必要になった…

まずは「**介護相談**」をご利用ください

【TEL】0184-27-1698

【お悩み】  
・まず何をしたらいいの？  
・介護保険制度について  
・介護サービスの利用方法 など

**ケアマネージャー**

が対応いたします

ケアプランの作成、サービスの紹介・連絡・調整を行います。



「今までと同じように家で過ごしたい」  
「一人暮らしで買い物や掃除をするのが不安」…など

**ホームヘルパー（訪問介護事業）**

ご自宅へ訪問し、入浴、排せつ、食事などの介護や調理、洗濯、掃除などの家事を行います。



「自分の足で安心して歩きたい」  
「寝起きが楽なベッドで快適に過ごしたい」…など

**福祉用具貸与事業**

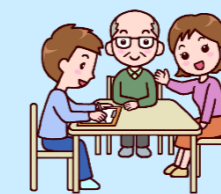
日常生活の自立を助けるための福祉用具を貸し出します。歩行器、歩行補助杖、電動式ベッド、車いすなど、各種福祉用具を取りそろえております。



「入浴や排せつなどの直接肌に触れる用具は衛生面が心配…」など

**特定福祉用具販売事業**

福祉用具のうち、使いまわしがふさわしくないものや消耗品（腰掛便座、入浴用補助用具、簡易浴槽など）を購入できます。



「生活をしていく上で不便・不十分なことを手伝ってもらいたい…」など

**介護保険外事業**

「介護保険外サービス」と「介護保険サービス」を組み合わせることで、より質の高い便利な生活が送れるようになります。



全ては利用者の皆様のために

利用者の皆様の笑顔がスタッフの喜びです。スタッフ一同心を込めてお一人おひとりに対応させていただきます。福祉事業所には相談スペースもございますので、ぜひお気軽にご相談ください。

お問い合わせ

■ 苦情・相談への対処方針 ■

私たちは、ご利用者様・ご家族様の苦情やご相談にいつでも対応できるよう体制を整備し、安全・安心なサービス提供を常に心がけています



JA秋田しんせい  
福祉事業所  
ふれあい泉の里  
由利本荘市三条字前田 75 番地  
T e l. 0184-27-1698  
F a x. 0184-24-5963



# 「面白かった」「また来ってな～」が聞こえるデイサービスセンター「泉の里」



充実のイベント・レクリエーションで楽しい1日を！

## J A女性部とコラボ



## J A助けあい組織とコラボ



地元の野菜を使用した袋詰め体験やおやつ作りをする「調理レク」などのレクリエーションを実施しています。指先を使った細かな作業が、認知症予防や脳の活性化に効果的だといわれています。また、月2回程度、J A女性部、J A助けあい組織と協力し、歌や踊りなどのレクリエーションを実施しています。民謡の披露や、歌に合わせた体操、ネイル体験やハンドマッサージなど、お楽しみ盛りだくさんです！ お土産があるときも…!?

## 慰問公演



高校生による慰問公演、保育園児とのふれあいなど地域との交流を大切にしている施設です！

## 安心安全な食材を使用



毎日、J A管内で生産された自慢の農畜産物を食事に使用。「安心安全」にこだわっています！

## お買い物もできる



「Aコープ移動販売車 新鮮おつかい便」が、毎週金曜日に泉の里へ停車します。食品、日用品などを載せており、ゆっくりとお買い物できます。

デイサービスセンターの一日



## 「農」と「食」 J Aらしいサービスでみんな笑顔に

### 機能訓練・個別機能訓練

日常生活の中で生じる基本的な動作を改善したり維持したりするための訓練です。身体機能の改善を目的に行います。全員で行うラジオ体操や歩行訓練といった身体的な運動、脳トレ（クイズやパズルなど）や食事前に声を出したり舌を動かしたりして唾液の分泌を促す口腔体操などがあります。また個別機能訓練では、スタッフが利用者様一人ひとりに合った適切なプランを立て、寄り添って訓練を行います。



### 畑で野菜の栽培体験

農福連携の取り組みの一環として、泉の里の敷地内に「畑」ができました。大根や白菜、キャベツなどの野菜を植え、自分で収穫し、味わうことの楽しさを提供します。また、当施設の道路を挟んで正面にある「中央部営農センター」と協力し、有機肥料で安全でおいしい野菜を作る栽培体験をレクリエーションとして導入します。



## 概要

**営業日**：月曜日～日曜日（祝日も営業）  
※但し、年末年始12月29日～1月3日はお休みさせていただきます。

**ご利用時間**：午前9時15分～午後4時15分

**定員**：30名

**サービス内容**：生活指導（相談援助等）・個別機能訓練（日常動作訓練）・健康状態の確認・入浴サービス・食事サービス・介護サービス（移動や排せつの介助・見守り）、送迎

**スタッフ**：管理者・生活相談員・看護師（兼務）・介護員・調理員・機能訓練指導員（兼務）

## 管内案内図

